

# BRUCELOSE

NÃO DEIXE DE VACINAR SUAS TERNEIRAS



Foto: Fernando Dias



GOVERNO DO ESTADO  
**RIO GRANDE DO SUL**

SECRETARIA DA AGRICULTURA,  
PECUÁRIA E DESENVOLVIMENTO RURAL

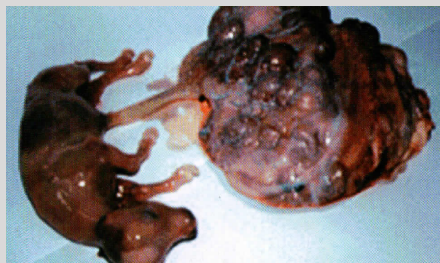
# O QUE É BRUCELOSE

A brucelose é uma doença grave, contagiosa, crônica, causada por bactérias do gênero *Brucella*, capazes de infectar várias espécies de animais. É caracterizada por problemas na fertilidade do animal. A brucelose, por ser uma zoonose, atinge principalmente os bovinos, equinos, suínos, ovinos, caprinos, cães e também o homem.

## QUAIS SÃO OS SINTOMAS

### NOS ANIMAIS:

- **Aborto espontâneo** (geralmente nos últimos três meses de gestação)
- **Retenção da placenta**
- **Artrite** (manqueira sem causa aparente)
- **Inflamação nos testículos**
- **Baixa fertilidade nas fêmeas**
- **Esterilidade nos machos**



**MUITAS VEZES O ANIMAL CONTAMINADO NÃO APRESENTA OS SINTOMAS DA DOENÇA.**

## **NAS PESSOAS:**

- Febre constante
- Cansaço e fraqueza
- Dores nas articulações e no corpo
- Feridas na pele
- Esterilidade
- Orquite (inflamação nos testículos)

## **TRANSMISSÃO**

### **NOS ANIMAIS:**

- Convívio com animais doentes
- Contato com pastagens e águas contaminadas por fetos, placentas ou líquidos fetais

### **NAS PESSOAS:**

- Consumo de leite cru e queijo contaminado
- Auxílio a partos sem a proteção adequada (luvas)
- Contato com placentas e líquidos fetais
- Contato com vísceras contaminadas



# TOME AS DEVIDAS PROVIDÊNCIAS E EVITE PREJUÍZOS

A doença diminui a produção de leite e a capacidade produtiva das fêmeas, assim como desvaloriza o seu rebanho. Por isso vacine suas terneiras e faça os testes no seu rebanho.

## COMO VOCÊ PODE EVITAR

### NA PROPRIEDADE:

- Testando o rebanho pelo menos uma vez por ano
- Comprando somente animais testados
- Vacinando terneiras entre três e oito meses (obrigatório)
- Não manuseando material de aborto sem proteção
- Enterrando fetos e placentas

### EM CASA:

- Consumindo somente leite pasteurizado
- Consumindo leite, derivados e carne devidamente inspecionados





# COMO VOCÊ PODE COLABORAR CONTRA A BRUCELOSE

Não espere os sintomas aparecerem. Vacine sempre as terneiras com idade entre três e oito meses (**machos não são vacinados**).

**Lembre-se:** a vacina contra a brucelose é **obrigatória** e deve ser comunicada à inspetoria ou escritório de defesa agropecuária do seu município.

Com o objetivo de evitar a disseminação das doenças, a realização de testes negativos para brucelose e tuberculose é obrigatória:

- Para a comercialização de bovinos e bubalinos destinados à reprodução
- Para a comercialização de fêmeas leiteiras



Foto: Fernando Dias

# SOMENTE ADQUIRA ANIMAIS TESTADOS

Qualquer anormalidade em seu rebanho deve ser comunicada à Inspetoria ou Escritório de Defesa Agropecuária do seu município.

Informe-se nas IDAs ou EDAs sobre como aderir ao Programa Nacional de Combate e Erradicação da Brucelose e Tuberculose - PNCEBT.

Saiba os endereços, telefones e e-mails da Inspetoria ou Escritório de Defesa Agropecuária da sua região:

[www.agricultura.rs.gov.br](http://www.agricultura.rs.gov.br)



GOVERNO DO ESTADO  
RIO GRANDE DO SUL  
SECRETARIA DA AGRICULTURA, PECUÁRIA E  
DESENVOLVIMENTO RURAL