

RAIVA HERBÍVORA

A PREVENÇÃO É A MELHOR MEDIDA



GOVERNO DO ESTADO
RIO GRANDE DO SUL

SECRETARIA DA AGRICULTURA,
PECUÁRIA E DESENVOLVIMENTO RURAL

O QUE É A RAIVA HERBÍVORA

A raiva é uma doença causada por um vírus que afeta o sistema nervoso e não tem cura, ou seja, leva à morte. Essa doença pode ocorrer em diversos animais, inclusive no homem, em animais domésticos e em animais silvestres (raposa, saguis, morcegos etc.).

A raiva herbívora é chamada assim quando ocorre em bovinos, equinos, ovinos ou caprinos, que são animais herbívoros. A doença é transmitida pela saliva do animal contaminado.

O principal transmissor da raiva aos herbívoros é o morcego hematófago, que é aquele que se alimenta de sangue. Ele pode transmitir a raiva ao morder o animal.

QUAIS SÃO OS SINTOMAS

- Mudança de comportamento, agitação, falta de apetite, nervosismo e aparência de assustado
- Fraqueza e paralisia dos membros
- Salivação abundante e dificuldade para engolir
- Dificuldade para levantar
- Morte entre quatro e seis dias após o início dos sintomas

FIQUE ATENTO:

- A contaminação no homem ocorre pelo contato direto com a saliva do animal doente, tanto por mordida quanto por lambedura
- Qualquer animal contaminado pela raiva, seja ele cachorro, gato, cavalo, bovino, suíno, bem como o próprio morcego, pode transmitir a doença ao homem.

COMO VOCÊ PODE EVITAR

- Avisando a inspetoria de defesa agropecuária se os animais estiverem mordidos ou se existir a presença de morcegos
- Não manuseando morcegos vivos ou mortos
- Vacinando periodicamente os animais, conforme orientação da inspetoria
- Não tocando em animais estranhos, feridos ou doentes
- Não entrando em cavernas, grutas ou furnas
- Ajudando a localizar novos refúgios de morcegos



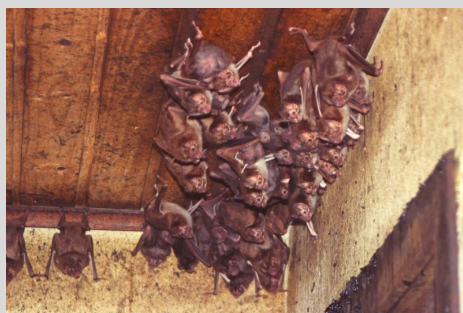
COMO É FEITO O CONTROLE

Somente o Serviço Veterinário Oficial pode fazer o controle da população de morcegos hematófagos. O animal é protegido por lei e por isso só pessoas autorizadas podem realizar essa atividade. O processo é feito através da captura dos morcegos e aplicação de pomada vampiricida. Por isso, saber onde se escondem é importante.



CONHEÇA ALGUNS ESCONDERIJS DE MORCEGOS:

- Troncos ocos de árvores
- Cavernas
- Fendas de rochas
- Furnas no chão
- Túneis
- Casas abandonadas
- Poças d'água
- Telhados e porões
- Pontes



O QUE FAZER QUANDO ENTRAR EM CONTATO COM UM ANIMAL INFECTADO PELA DOENÇA?

Ao manusear um animal suspeito, você deve lavar imediatamente as mãos com água e sabão e comunicar à Inspetoria (IDA) ou Escritório de Defesa Agropecuária (EDA).

Se o animal suspeito morrer ou mudar de comportamento durante o período de observação, em torno de dez dias, você deve comunicar imediatamente à IDA ou EDA e procurar com urgência o posto de saúde do município.

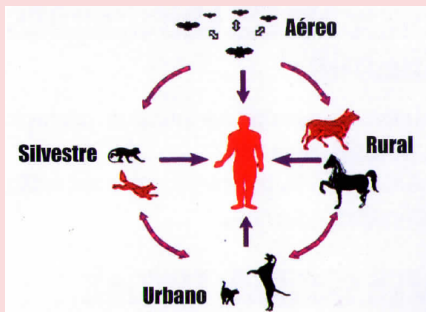
COMO VOCÊ PODE COLABORAR PARA EVITAR A RAIVA HERBÍVORA?

Comunicando à IDA ou EDA:

- a localização de refúgios de morcegos
- a existência e localização de animais mordidos por morcegos
- sobre animais que apresentam sintomatologia nervosa



CICLO EVOLUTIVO DA RAIVA



TOME PROVIDÊNCIAS E EVITE PREJUÍZOS

A doença não tem cura e resulta na morte de animais contaminados. Por isso, faça a vacinação contra a raiva, quando indicada pelo Serviço Veterinário Oficial.

Saiba os endereços, telefones e e-mails da Inspetoria ou Escritório de Defesa Agropecuária da sua região:

www.agricultura.rs.gov.br



GOVERNO DO ESTADO
RIO GRANDE DO SUL
SECRETARIA DA AGRICULTURA, PECUÁRIA E
DESENVOLVIMENTO RURAL