

# TUBERCULOSE

FIQUE ATENTO AOS SEUS ANIMAIS



Foto: Fernando Dias



GOVERNO DO ESTADO  
**RIO GRANDE DO SUL**

SECRETARIA DA AGRICULTURA,  
PECUÁRIA E DESENVOLVIMENTO RURAL

# O QUE É TUBERCULOSE

Tuberculose é uma doença infecciosa, causada por bactéria. Tem evolução lenta e, por isso, pode demorar a mostrar sintomas. Os problemas podem ser respiratórios ou digestivos. A tuberculose pode ser transmitida aos seres humanos, portanto trata-se de uma zoonose (doença que afeta tanto os animais quanto o homem).

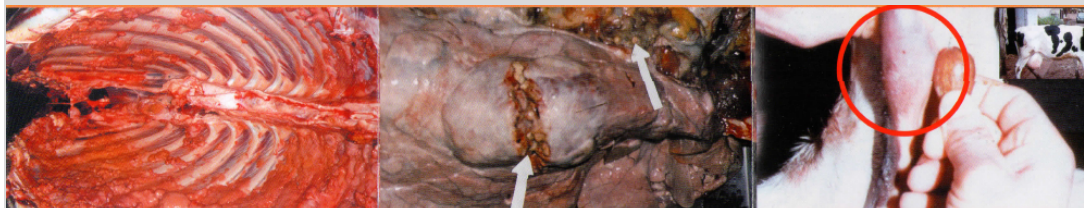
## QUAIS SÃO OS SINTOMAS

### NOS ANIMAIS:

O animal pode parecer sadio, só demonstrando sintomas em um estágio muito avançado da doença. Por isso, é fundamental testar o rebanho regularmente. Quando surgem, os sintomas podem ser:

- **Emagrecimento**
- **Tosse**
- **Redução da produção de leite e carne**
- **Cansaço**

REAÇÃO AO TESTE  
DE TUBERCULINA



## **NAS PESSOAS:**

- Perda de apetite
- Emagrecimento
- Tosse e catarro por mais de quatro semanas;
- Diarreia crônica
- Fraqueza

## **TRANSMISSÃO**

### **PARA OS ANIMAIS:**

- Pela introdução de animais doentes no rebanho
- Pelo convívio com animais contaminados

### **PARA AS PESSOAS:**

- Pelo leite não-pasteurizado ou cru e seus derivados oriundos de animais doentes
- Pela carne e seus derivados de animais doentes
- Convivência ou manuseio de animais doentes



Foto: Fernando Dias

# TOME AS DEVIDAS PROVIDÊNCIAS E EVITE PREJUÍZOS

Um animal contaminado não pode ter seu leite ou carne comercializados. Desta forma, um animal com teste positivo deve ser abatido imediatamente, em abatedouro com inspeção veterinária.

## COMO VOCÊ PODE EVITAR

### NO REBANHO:

- Adquirindo somente animais com atestado negativo para tuberculose
- Testando os animais para eliminação dos infectados
- Mantendo na propriedade somente animais livres, testando anualmente

### EM CASA:

- Consumindo somente leite pasteurizado
- Consumindo leite, derivados e carne devidamente inspecionados



# COMO VOCÊ PODE COLABORAR CONTRA A TUBERCULOSE

Ao primeiro sinal de sintomas em seus animais, procure a Inspeção ou Escritório de Defesa Agropecuária da sua região.

A manutenção ou comercialização de animal contaminado promove a disseminação da doença. Proteja a sua saúde e a da sua comunidade e evite prejuízos econômicos.

Com o objetivo de evitar a disseminação das doenças, a realização de testes negativos para brucelose e tuberculose é obrigatória:

- Para a comercialização de bovinos e bubalinos destinados à reprodução
- Para a comercialização de fêmeas leiteiras



# SOMENTE ADQUIRA ANIMAIS TESTADOS

Qualquer anormalidade em seu rebanho deve ser comunicada à Inspetoria ou Escritório de Defesa Agropecuária do seu município.

Informe-se nas IDAs ou EDAs sobre como aderir ao Programa Nacional de Combate e Erradicação da Brucelose e Tuberculose - PNCEBT.

Saiba os endereços, telefones e e-mails da Inspetoria ou Escritório de Defesa Agropecuária da sua região:

[www.agricultura.rs.gov.br](http://www.agricultura.rs.gov.br)



GOVERNO DO ESTADO  
RIO GRANDE DO SUL  
SECRETARIA DA AGRICULTURA, PECUÁRIA E  
DESENVOLVIMENTO RURAL